



令和五年度第二十九回

古今伝授の里短歌大会



■ 短歌大会 令和5年10月29日(日) 13:00 ▶ 16:00 (終了予定)
古今伝授の里フィールドミュージアム
短歌の里交流館 よぶこどり (岐阜県郡上市大和町牧912-1)

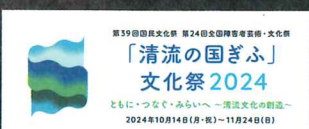
■ 投稿締切 **令和5年7月31日(月)** (当日消印有効)
※例年より締切が早いのでご注意ください！

郡上市内の小中高生を対象としたジュニアの部の締切は令和5年9月8日(金)
当日消印有効/募集要項・応募用紙は別にあります

■ 投稿料 投稿用紙1枚につき1,000円 (振込手数料はご負担ください)

■ 大会選者 大下一真 小塩卓哉 桐山五一 後藤すみ子 後藤左右吉 佐佐木幸綱 鈴木竹志
※敬称略、五十音順。ジュニアの部の選者は記載していません。

■ 大会講演 大下一真氏 (「まひる野」編集発行人、R4年遼空賞) 「歌人論ノススメ」



主催(共催) / 古今伝授の里短歌大会実行委員会、古今伝授の里フィールドミュージアム

後援・協賛 / 岐阜県歌人クラブ、中部日本歌人会、角川『短歌』、短歌研究社、郡上市・郡上市教育委員会、愛知県蒲郡市教育委員会、富山県高岡市教育委員会、郡上市文化協会、大和町文化協会、(一社)郡上市観光連盟、大和観光協会、明宝ハム、道の駅古今伝授の里やまと、やまと温泉やすらぎ館、平野醸造株式会社、母袋工房

古今伝授の里短歌大会

■ 投稿作品

● 自由題の部

自由な感性による歌。

● ペア短歌 (贈答歌) の部

二人一組の歌。表彰は二人とも行います。
入賞作品集には二人の氏名と間柄を掲載します。

● 注意

◎ いずれの部門も、左ページ上部の「投稿にあたっての注意事項」を厳守してください。

◎ 左の投稿用紙は、古今伝授の里フィールドミュージアムホームページ www.kokindenju.com からダウンロードできます。

◎ 郡上市内の小中学生を対象としたジュニアの部の募集要項・応募用紙は本紙とは別にあります。
事務局までお問い合わせください。

■ 投稿枚数・投稿方法

1人あたり投稿用紙3枚まで投稿できます。

◎ 1部門だけでも投稿できます。

◎ 次のいずれかの方法で投稿してください。

① 左の投稿用紙に記入し郵送 (封筒には切手を貼ってください)

② ホームページの専用フォームから投稿

www.kokindenju.com

(古今伝授の里フィールドミュージアムのホームページ)

■ 投稿先

〒501-4608 岐阜県郡上市大和町牧912-1

古今伝授の里 フィールドミュージアム内

「古今伝授の里短歌大会」事務局

■ 投稿締切 ※例年より締切が早いのでご注意ください!

締切 令和5年7月31日(月) 当日消印有効

※ 郡上市内の小中学生を対象としたジュニアの部の締切は令和5年9月8日(金) 当日消印有効です。

応募用紙は別にあります。

■ 投稿料

投稿用紙1枚につき1,000円

◎ 振込手数料はご負担ください

◎ 1部門だけでも投稿料は同額です

◎ 投稿者全員に配布する入賞作品集代を含みます

■ 投稿料の払込方法

◎ 同封の払込取扱票を使用し、ゆうちょ銀行ATMもしくは郵便局窓口にて払い込んでください。払い込み後、「払込受領証」を、左の投稿用紙の所定の位置に「のりづけ」してから投稿してください。払込受領証のないものは無効となります。

◎ 複数枚投稿する場合、まとめて払い込んでいただいても結構です。

◎ 郵便小為替、現金書留でも受付けます。切手不可。

郵便小為替の場合は、郵便小為替には何も記入せず、投稿用紙に貼り付けずにそのまま同封してください。

◎ インターネットで投稿される場合は、投稿後1週間以内に、次の口座に払い込むか、郵便小為替・現金書留をお送りください。入金を確認できない場合は、投稿は無効となります。

◎ 払込先口座 (ゆうちょ銀行から)

口座番号 00800-1-214336

加入者名 古今伝授の里短歌大会実行委員会

◎ 払込先口座 (ゆうちょ銀行以外)

銀行名 ゆうちょ銀行 店番 089 (店名〇八九)

預金種目 当座 口座番号 0214336

■ 選者 (ジュニアの選者は掲載していません)

◎ 自由題・一般の部

大下一真 小塩卓哉 桐山五一 後藤すみ子 後藤左右吉
佐佐木幸綱 鈴木竹志 ※敬称略、五十音順

◎ ペア短歌の部

小塩卓哉 桐山五一 後藤左右吉 鈴木竹志 ※敬称略、五十音順

■ 賞と発表

◎ 大会大賞、特別賞ほか

(自由題・一般の部の大賞には商品券2万円分、各部門特別賞には副賞あり)

◎ 大会当日に発表します (入賞者には10月初旬頃に連絡します)

■ 入賞作品集

入賞作品集を刊行。投稿者全員に配布。

■ 短歌大会

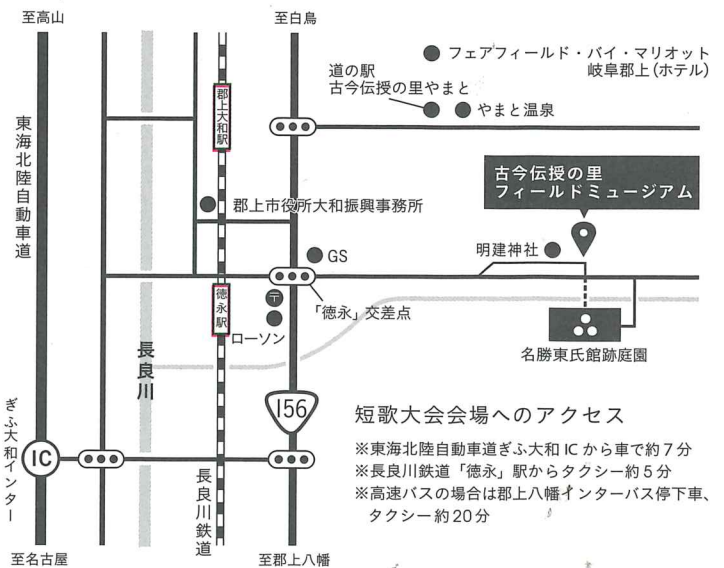
令和5年10月29日(日)に開催 詳細は裏面をご覧ください。

■ 短歌大会当日の交通の案内

◎ 大会当日は、岐阜駅からの送迎バス(有料・昼食付)を運行します。また、長良川鉄道「徳永」駅からの無料送迎を実施します。いずれも本投稿用紙とは別に、**事前に申し込み**が必要です。利用希望の方には、案内兼申し込み用紙を9月頃に送りますので、投稿用紙「交通案内を希望する」に☑をつけてください。

■ 短歌大会の会場周辺マップ

会場：古今伝授の里フィールドミュージアム



短歌大会会場へのアクセス

※ 東海北陸自動車道ぎふ大和ICから車で約7分
※ 長良川鉄道「徳永」駅からタクシー約5分
※ 高速バスの場合には郡上八幡インターバス停下車、タクシー約20分

■ お問い合わせ

「古今伝授の里短歌大会」事務局 (古今伝授の里フィールドミュージアム内)
〒501-4608 岐阜県郡上市大和町牧912-1 TEL 0575-88-3244
メール: kokin@city.gujo.lg.jp
(メールの表題に「短歌大会」の旨を必ず記入してください)

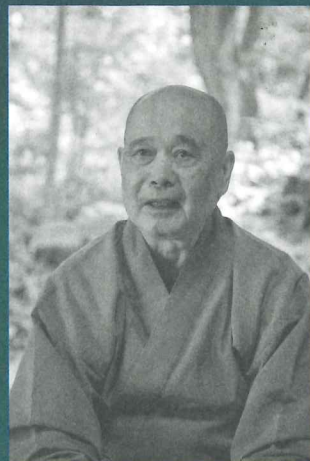
令和5年度 第29回 古今伝授の里短歌大会

- 期日 令和5年10月29日(日) 13:00 ▶ 16:00 (終了予定)
- 会場 古今伝授の里フィールドミュージアム 短歌の里交流館よぶこどり 岐阜県郡上市大和町牧912-1 TEL 0575-88-3244
- 内容 基調講演、選評、表彰ほか
- 講演 講師 大下一真氏 (『まひる野』編集発行人、R4年迢空賞)
- 演題 「歌人論ノススメ」

プロフィール

大下一真 (おおした いっしん)

1948年静岡県生まれ。1964年まひる野会入会、現在編集発行人。1987年「方代研究」創刊より編集人。歌集に『存在』『掃葉』『足下』『即今』『月食』(若山牧水賞)『草鞋』『漆桶』(迢空賞)、歌書に『山崎方代のうた』、『方代さんの歌を訪ねて』(湯川晃敏共著)エッセイ集に『鎌倉山中小庵日記』『鎌倉花和尚独語』。日本文芸家協会会員、現代歌人協会会員、空穂会会長、鎌倉歌壇会長。



歌のまちづくりを進める3市にぜひ足を運んでください。

- 万葉集・高岡
- 古今和歌集・郡上
- 新古今和歌集・蒲郡



ペア短歌(贈答歌)部門にも投稿してください。

当地の領主一族で、室町時代に活躍した「古今伝授の祖」東常縁は、和歌十首を贈ること、戦わずして、敵方・斎藤妙椿から城と領地を返還してもらいました。(『鎌倉大草子』より) 当大会では、この逸話にちなんで、短歌を贈り合う贈答歌「ペア短歌」の部門を設けています。

歌には、人の心を動かす力があります。短歌を贈り合うことは、人と人との心のつながりと、言葉の力をたしかめる機会になるのではないのでしょうか。

大切なご家族と、お世話になった方と、ご友人と、恋人と：二人一組のペアで短歌を贈り合い、投稿してください。

【前回の古今伝授の里短歌大会ペア短歌の部の入賞作品】

○ 大会大賞

結婚は姪っ子に先越されそう叔父の立場が無くなっちゃうよ

岐阜県 西尾 嘉浩さん(息子)

そうだけど さつき電話で「叔父ちゃんと似た恋人」と言っていたわよ

西尾 房子さん(母)

○ 郡上市長賞

大切な人の名前を呼んでみるソウルの街の心細さに

福井県 林 祐一さん(夫)

この海の向こうにきつといるはずのあなたを思う越前岬

日渡 香織さん(妻)

○ 郡上市教育長賞

荒波が来ようと母は灯台となって旅路を照らしてみせる

渡邊 芳美さん(母)

面談の帰りに見えた大西日夢へ漕ぎ出す覚悟を決める

愛知県 渡邊 美愛さん(娘)

古今伝授の里へどうぞ



古今伝授の里フィールドミュージアム

和歌・短歌をテーマにした博物館施設群。和歌文学館では短歌の企画展やフォーラムを随時開催。桜、ぼたん、紅葉など、四季折々に歌心誘う風景が広がる。篠脇山荘や短歌の里交流館よぶこどりなど、歌会にびったりなスペースも有。短歌図書館大和文庫は全国の歌書・結社誌からなり、閲覧無料。園内にはフランス料理店「もちどり」やカフェ・ショップ等もあります。



第34回 薪能「くるす桜」

「古今伝授の祖」東常縁をモデルとした能「くるす桜」を中心とした奉納薪能。東氏が勧請した明建神社拜殿で上演されるため、情緒豊かで絵巻物のような世界が広がる。8月7日(月) 午後5時開演。前売り大人4000円、18歳以下無料。詳細は要問い合わせ。名古屋方面からのバスツアーも計画中。

第十一回 古今伝授の里・現代短歌フォーラム

平井弘の世界—その文体の魅力—

歌人・平井弘氏の作品を検証します。講師は小塩卓哉氏、澤村斉美氏、寺井龍哉氏。平井弘氏にもご登壇いただきます。

期日：7月2日(日) 午後1時30分から
会場：古今伝授の里フィールドミュージアム
参加希望の方は事前にご連絡ください。

〈お問い合わせ先〉

古今伝授の里フィールドミュージアム 電話0575-88-3244

火曜定休(祝日の場合は翌平日休館)

ホームページ <http://www.kokindenju.com>

※内容は予告なく変更になることがありますので、事前にホームページでご確認いただくか、電話などで問い合わせください。